



Výroční zpráva Charity Opava

2010



Výroční zpráva Charity Opava 2010



**Charita Opava
Přemyslovců 26
747 07 Opava 7 - Jaktař**

tel.: +420 553 612 780

fax : +420 553 612 780

e-mail: info@charitaopava.cz

www.charitaopava.cz

**IČ 43964591, DIČ CZ43964591
ČSOB Opava, č. účtu 154871941/0300**

Červen 2011



O Charitě Opava



Charita Opava byla zřízena dne 5. 6. 1991 dekretem arcibiskupa Arcidiecéze olomoucké č. CZ – 11/93 podle kánonu 114 Kodexu kanonického práva z roku 1983 jako účelové zařízení Římskokatolické církve s delegovanou právní subjektivitou pod názvem Oblastní charita Opava. Dekretem biskupa nově vzniklé Ostravsko-opavské diecéze č.j. 7/97 byla zřízena 1. 1. 1997 Diecézní charita ostravsko-opavská, jejíž jednou ze základních složek se stala i Oblastní charita Opava. Změnou zřizovacího dekretu č.j. CZ – 11/93 ze dne 25. 1. 2001 byl změněn název z Oblastní charity Opava na Charitu Opava.

Charita Opava je registrována v Rejstříku církevních právnických osob u Ministerstva kultury České republiky jako součást Římskokatolické církve. Má přiděleno identifikační číslo organizace IČ 43964591. U Finančního úřadu v Opavě je registrována pod daňovým identifikačním číslem DIČ CZ 43964591.

Charita Opava je základní složkou Diecézní charity ostravsko-opavské, která jako součást Charity České republiky je členem mezinárodního svazku Caritas Internationalis.

Základním posláním Charity Opava je poskytování služeb sociálně, zdravotně a společensky znevýhodněným lidem a zaměstnávání osob s problémy na trhu práce.

Statutárním orgánem Charity Opava je ředitel.

Charita Opava je financována z více zdrojů. Jsou to zejména příspěvky státu, krajů a obcí, dary, granty a příjmy z vlastní činnosti.



Obsah



O Charitě Opava	3
Úvodní slovo	6
Organizační struktura Charity Opava	7
Vedení Charity Opava	8
Lidské zdroje Charity Opava	9
Sekce služeb seniorům a zdravotnických zařízení	
Denní stacionář pro seniory	10
Charitní pečovatelská služba	11
Charitní ošetrovatelská služba	12
Charitní hospicová péče Pokojný přístav	13
Wellness centrum	14
Sekce sociální pomoci	
Naděje - středisko krizové pomoci	15
Občanská poradna	16
Linka důvěry	17
Sekce sociálních služeb	
Dům sv. Cyrila a Metoděje pro zrakově postižené	18
Chráněné a podporované bydlení	19
Mraveneček	20
Mateřské centrum Neškola	21
Radost	22
Sekce chráněného zaměstnávání	
Chráněné dílny sv. Josefa	23
Chráněná dílna Vlaštovičky	24
Chráněná technická dílna	25
Krámeček u Josífky	26
Knihovna křesťanské literatury	27
Sekce provozu, ekonomiky a personalistiky	28
Finanční hospodaření	29
Poděkování	36
Přílohy	44

Slovo ředitele



Milí přátelé a příznivci Charity Opava, milí spolupracovníci,

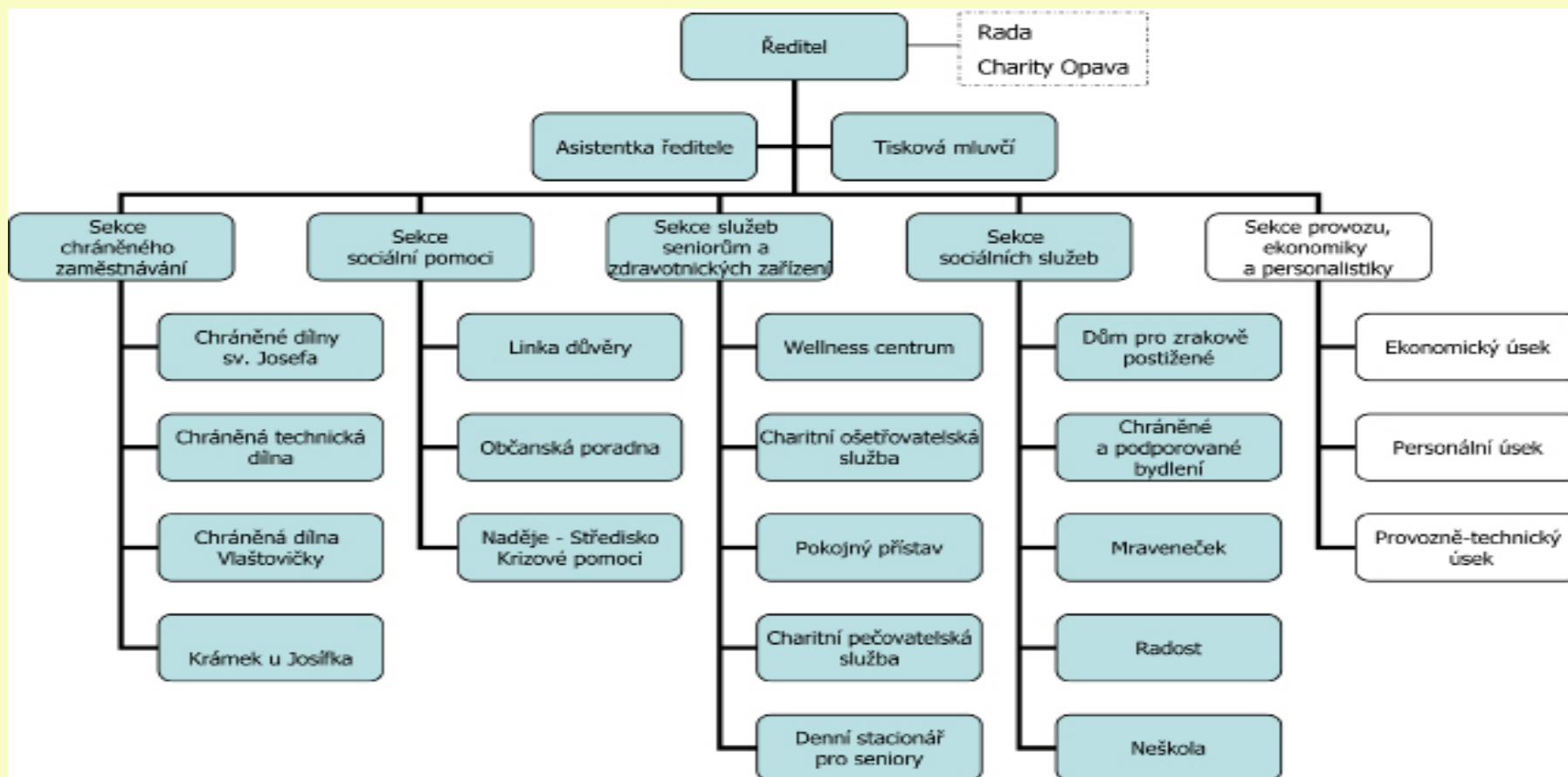
rokem 2010 jsme vstoupili do třetí dekády naší existence. Přes nastupující krizi lze říci, že to byl dobrý rok, ačkoli ani my jsme se nevyhnuli některým nepopulárním rozhodnutím a opatřením. Nejprve došlo k reorganizaci Krámku u Josífka, který k 31. srpnu 2010 přestal být samostatným střediskem a upustilo se rovněž od dosavadního názvu. Prodej začaly zajišťovat Chráněné dílny sv. Josefa vlastními silami bez nárůstu mzdových nákladů. Uplynulý rok pak byl posledním rokem třináctiletého fungování Linky důvěry. Důvodem je fakt, že linka je specifickou službou s obtížně územně definovatelnou klientelou a stále hůře se dařilo získávat prostředky na její provoz. Proto jediným možným řešením bylo její provoz nejprve omezit a poté ukončit.

Jako každoročně jsme rok zahájili Tříkrálovou sbírkou. V lednu dostaly naše webové stránky novou tvář, staly se tak přehlednější, a co víc, zaznamenali jsme velký nárůst jejich návštěvníků. Nesmírně smutná událost nás postihla v únoru, kdy zemřel duchovní otec Charity Opava Msgre Josef Veselý. V dubnu jsme pak vydali publikaci „20 zastavení v Charitě Opava“, mapující uplynulých dvacet let naší činnosti. V měsíci září obdržely naše dobrovolnice Olga Rampáčková a Anna Foldynová Cenu Charity ČR za mimořádné charitní dílo. Loni jsme rovněž uspořádali již čtvrtý ročník celonárodní fotosoutěže Můj svět.

Ohlédnou-li se zpět, převládá to dobré. Především mám radost, že v našich chráněných dílnách, v nichž pracují lidé se zdravotním postižením, byl stálý dostatek práce. Proto chci poděkovat všem organizacím a firmám, které nám po celý rok zadávaly zakázky a stejně tak zákazníkům, kteří si naše výrobky kupovali. Rovněž musím vyjádřit dík a uznání všem zaměstnancům, kteří poctivě odváděli svou práci. Právě na nich leží každodenní tíha zodpovědnosti za dobré jméno Charity Opava. Zároveň děkuji všem institucím, sponzorům a dárcům za jejich přízeň a nezištnou pomoc.

Jan Hanuš, ředitel Charity Opava

Organizační struktura Charity Opava



Vedení Charity Opava



**Jan
Hanuš**

Ředitel Charity Opava
od roku 2004



**Ing. Tomáš
Schaffartzik**

Manager
Sekce chráněného
zaměstnávání

Zástupce ředitele
od 1. 11. 2004
Představitel manag-
mentu jakosti a EMS
od 1. 7. 2009



**Ing. Milena
Žůrková**

Managerka
Sekce provozu,
ekonomiky
a personalistiky



**Petra
Thiemlová, Dis.**

Managerka
Sekce služeb seniorům
a zdravotnických
zařízení



**Bc. Hynek
Závorka**

Manager
Sekce sociálních služeb



**Radka
Matyášková, Dis.**

Managerka
Sekce sociální pomoci



Lidské zdroje Charity Opava



Zaměstnanci

Celkový počet zaměstnanců k 31. 12. 2010	199
Z toho žen	133
Z toho nových pracovních smluv	21
Ukončené pracovní smlouvy	22
Osoby zdravotně postižené I. nebo II. stupeň invalidity (OZP)	86
Osoby zdravotně postižené III. stupeň invalidity (OTZP)	22
Zaměstnanci na mateřské nebo rodičovské dovolené	18
Sepsáno dohod o provedení práce	39
Sepsáno dohod o pracovní činnosti	19

Dobrovolníci

V roce 2010 byly díky dobrovolníkům provozovány a podporovány aktivity jako Tříkrálová sbírka a řada dalších jednorázových akcí.

Dobrovolníci pomáhali i na našich střediscích Radost - sociálně terapeutická dílna, Občanská poradna Opava, Denní stacionář pro seniory, Mraveneček a také v Knihovně křesťanské literatury.

Sepsáno dobrovolných smluv	57
Celkový počet odpracovaných hodin	7.978

Úřad práce

Z Úřadu práce Opava jsme získali v roce 2010 tyto finanční prostředky:

Příspěvek na provoz chráněných dílen:	2.160.000,- Kč
Příspěvek na podporu zaměstnávání osob se zdrav.postižením podle § 78 z.č. 435/2004 Sb., o zaměstnanosti na r. 2010 (1.-3.čtvrtletí) a doplatek za 4.Q 2009 ve výši:	8.302.402,- Kč
Příspěvek na zřízení pracovních míst v chráněné dílně:	770.000,- Kč
Příspěvek na zřízení společensky účelného pracovního místa:	80.000,- Kč
Příspěvek na vyhrazení společensky účelného pracovního místa:	123.400,- Kč
Celkem:	11.435.802,- Kč



Sekce služeb seniorům a zdravotnických zařízení



Denní stacionář pro seniory, Masarykova 39, 74601 Opava



Denní stacionář pro seniory vznikl už v roce 1995 a svým klientům, kteří se již neobejdou bez pomoci druhé osoby, nabízí bohatý program i odbornou péči. Aktivizační programy, kontakt se společenským prostředím a sociálně terapeutické působení v příjemném prostředí rodinného typu přispívají k intenzivnějšímu prožívání života i v období zásadního úbytku sil.



Sekce služeb seniorům a zdravotnických zařízení

Charitní pečovatelská služba, Kylešovská 10, 746 01 Opava



Klienti Charitní pečovatelské služby mají sníženou soběstačnost a bez cizí pomoci se neobejdou. S pomocí pečovatelek mohou žít a dožít ve vlastním bytě. Ke každému z nich se přistupuje individuálně, dbá se na udržení sociálních vazeb a podporu osobní aktivity. Pro většinu klientů je pečovatelka jediným blízkým člověkem, který je povzbuzuje, s nímž mohou mluvit, podělit se o své obavy, komu důvěřují a na koho se těší.



Sekce služeb seniorům a zdravotnických zařízení

Charitní ošetrovatelská služba, Kylešovská 10, 74601 Opava



Hlavní myšlenkou Charitní ošetrovatelské služby je poskytnout nemocnému člověku komplexní zdravotní péči v jeho vlastním domácím prostředí. Zahnuje odborné služby, které poskytují kvalifikované registrované zdravotní sestry ve spolupráci s ošetřujícím lékařem. Rozsah poskytované péče je určen aktuálním zdravotním stavem klienta a na základě indikace lékaře.



Sekce služeb seniorům a zdravotnických zařízení



Mobilní hospic Pokojný přístav, Kylešovská 10, 746 01 Opava



Pokojný přístav poskytuje v domácnosti klienta paliativní léčbu nemocným v terminálním stádiu. Jejím cílem je zmírnit nežádoucí příznaky nemoci, především nesnesitelnou bolest a zamezit pocitu osamění, protože pacient tráví poslední etapu života v kruhu svých blízkých. Péči poskytují kvalifikované sestry, v týmu je rovněž onkolog a v případě potřeby kněz.



Sekce služeb seniorům a zdravotnických zařízení

Wellness centrum, Přemyslovců 26, 747 07 Opava 7



Wellness centrum je jedním z chráněných pracovišť Charity Opava. Nabízí možnost vyvážit prostřednictvím masáží a koupelí účinky negativních vlivů způsobených návalem práce či napětím v soukromém životě. Wellness centrum má tři pracoviště, kde pracují zdravotní nevidomí a slabozrací maséři. Veškeré procedury jsou prováděny na vysoké profesionální úrovni.
Pracoviště splňuje podmínky pro náhradní plnění dle § 81 zákona č. 435/2004 Sb. o zaměstnanosti.



Sekce sociální pomoci



Naděje - středisko krizové pomoci, Kylešovská 10, 746 01 Opava



Hlavním cílem střediska je pomáhat všem lidem, kteří se nacházejí v náročných životních situacích či krizích a nejsou schopni je bez cizí pomoci odvrátit, překonat či změnit. Pomoc poskytuje především formou krizové a individuálně zaměřené intervence, základního sociálního poradenství a prostoru pro ventilaci obtíží. Pomáhá však i při vyřizování běžných záležitostí a v nezbytných případech poskytuje i hmotnou pomoc, jako oblečení, obuv nebo potraviny.



Sekce sociální pomoci

Občanská poradna, Kylešovská 10, 74601 Opava



Služby občanské poradny vyhledávají sociálně převážně slabší občane, v mnoha případech nezaměstnaní a osamocení, kteří nemají možnost svůj problém s někým řešit, neznají svá práva a nemají možnost se orientovat v měnící se legislativě. Posláním střediska je poskytovat rady, informace a pomoc všem, kteří se na ně obrátí. Občanské poradenství je založeno na principech bezplatnosti, diskretnosti, nestrannosti a nezávislosti.

Vedoucí Radka MATYÁŠKOVÁ, Dis., www.charitaopava.cz, e-mail: obcanskaporadna@charitaopava.cz, telefon: 553 616 437,

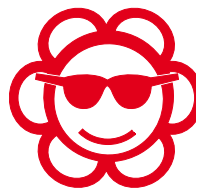


Sekce sociální pomoci

Linka důvěry, Kylešovská 10, 746 01 Opava

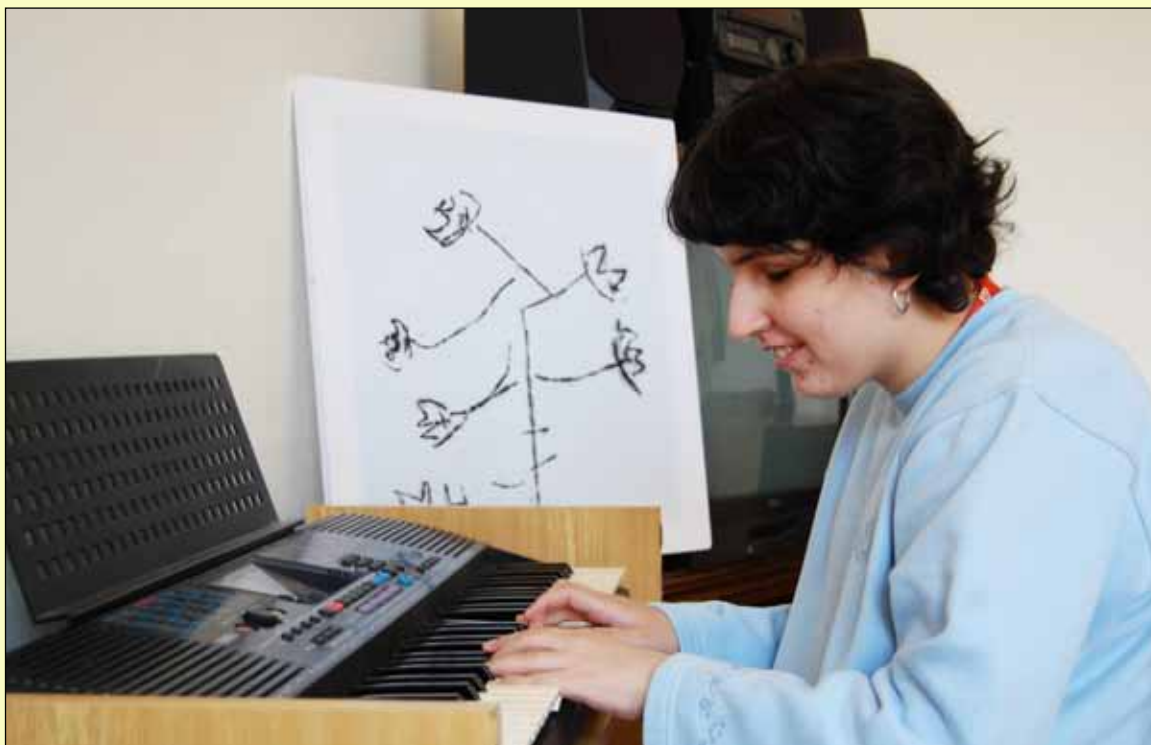


Linka důvěry poskytuje psychosociální pomoc po telefonu. Její výhodou je dostupnost a anonymita.. Lidé volají v situaci, kdy nejsou schopni řešit problém vlastními silami. Někteří žádají informace, jiní radu, někteří se nemají komu svěřit. Nejčastějšími jsou témata vztahová, např. partnerské, rodinné, přátelské či jiné.



Sekce sociálních služeb

*Dům sv. Cyrila a Metoděje pro zrakově postižené,
M. Dolanské 19, 746 01 Vlastovičky*



Dům svatého Cyrila a Metoděje funguje od roku 1996 a poskytuje služby chráněného bydlení a sociální rehabilitace. Cílovou skupinou jsou dospělí těžce zrakově nebo lehce mentálně postižení lidé z celé České republiky, jejichž životní ambice vedou k nezávislosti na cizí pomoci, kteří chtějí žít běžným životem, svobodně se pohybovat, dále se vzdělávat, mít radost z práce, samostatně bydlet a aktivně trávit svůj volný čas.



Sekce sociálních služeb

***Chráněné a podporované bydlení pro duševně nemocné,
Kylešovská 10, 746 01 Opava***



Středisko poskytuje služby chráněného bydlení a podpory v bydlení dospělým psychicky nemocným lidem, a to v důstojných podmínkách a při zachování jejich osobních svobod. Pracovníci střediska provázejí klienty při hledání a zajišťování základních potřeb pro stabilizaci jejich života nejen po návratu z ústavního léčení nebo při odchodu z chráněného bydlení. Permanentně se snaží zamezit izolovanosti nemocných a nabízí jim mnoho příležitostí, jak aktivně trávit den a jak navázat nové vztahy a nová přátelství.



Mraveneček, Neumannova 3, 746 01 Opava



Denní stacionář Mraveneček je zařízením pro děti a mládež s mentálním a kombinovaným postižením ve věku od tří do šestadvaceti let. Poskytuje individuální péči a snaží se naplnit životní potenciál těchto osob. Zároveň poskytuje rodinám prostor pro oddech a načerpání sil. Péče o každé dítě se řídí individuálním výchovně vzdělávacím plánem. Součástí služeb jsou rehabilitační a základní ošetrovatelská péče. Důraz je kladen na úzkou spolupráci s rodinou.



Je volnočasové zařízení, které působí v Opavě a v Kravařích. Protože se maminky na mateřské dovolené cítí trochu izolovaně, nabízí jim Neškola pomoc při zapojování se do dění ve společnosti. Mohou přijít i s dětmi a společně s ostatními maminkami si vyměňovat své zkušenosti, povídat si, mohou se věnovat tvořivým činnostem nebo absolvovat kurzy angličtiny a různé přednášky. O děti je zatím postaráno.



Sekce sociálních služeb

Radost, Přemyslovců 26, 747 07 Opava 7



Sociálně terapeutická dílna Radost poskytuje ambulantní služby osobám se sníženou soběstačností z důvodu mentálního postižení či duševního onemocnění, a to ve věku od 18 do 64 let. V Radosti se klientům dostává dlouhodobé podpory při zdokonalování pracovních návyků a dovedností. Upevňují si zde rovněž základní školní dovednosti, trénují paměť a věnují se socioterapeutickým aktivitám. Významným faktorem je, že zde klienti navazují přátelství s vrstevníky se stejným postižením.



Sekce chráněného zaměstnávání

Chráněné dílny sv. Josefa, Přemyslovců 26, 747 07 Opava 7



Chráněné dílny sv. Josefa zaměstnávají přes čtyři desítky zaměstnanců s tělesným a smyslovým znevýhodněním a jejich kombinacemi. Pracují v šicí, keramické a kompletační dílně. Kromě vlastního výrobního programu nabízejí chráněné dílny ruční práci firmám, kterým se nevyplatí investovat do drahého strojového zařízení. Část zaměstnanců se tak věnuje montáži drobných součástí a plastických hraček, vykonávají adjustační práce a jiné kompletační činnosti na zakázku

Pracoviště splňuje podmínky pro náhradní plnění dle § 81 zákona č. 435/2004 Sb. o zaměstnanosti.

Vedoucí Eva ŽÍDKOVÁ, www.charitaopava.cz, e-mail: chd@charitaopava.cz, telefon: 553 612 780, 736 210 685, eshop.charitaopava.cz



Sekce chráněného zaměstnávání

Chráněná dílna Vlašovičky, M. Dolanské 19, 746 01 Vlašovičky



Chráněná dílna ve Vlašovičkách vznikla v říjnu 2006 a nabídla nevidomým, zrakově a duševně postiženým lidem možnost zařazení se do pracovního procesu. Pracoviště je koncipováno jako dílna pro lidi s nejtěžším handicapem a její provoz je tomu náležitě přizpůsoben. Pracovní činnosti probíhají v keramické, tkalcovské a kompletační dílně.

Pracoviště splňuje podmínky pro náhradní plnění dle § 81 zákona č. 435/2004 Sb. o zaměstnanosti.

Vedoucí Marie BENNKOVÁ, www.charitaopava.cz, e-mail: chdv@charitaopava.cz, telefon: 553 793 401, 749 002 711,

24 eshop.charitaopava.cz



Sekce chráněného zaměstnávání



Chráněná technická dílna, Zámecká 68, 747 31 Velké Hoštice



Chráněná technická dílna sídlí ve Velkých Hošticích a zaměstnává hlavně lidi se zdravotním znevýhodněním, nízkým vzděláním a ve věku nad 50 let. Svým programem je převážně orientována na zpracování klasických i nebezpečných odpadů, zejména na elektroodpad. Dílna provádí profesionální skartaci papíru, která má certifikaci TOP SECRET. Jejím produktem jsou papírové brikety vhodné k topení.

Pracoviště splňuje podmínky pro náhradní plnění dle § 81 zákona č. 435/2004 Sb. o zaměstnanosti.



Sekce chráněného zaměstnávání



Krámek u Josífka, Kolářská 14, 74601 Opava



Sortiment byl až do 31. 8. 2010 zaměřen hlavně na zboží, sloužící k uspokojování duchovních potřeb věřících a nezbytných k výkonu křesťanské služby. Po reorganizaci přestal obchod fungovat jako samostatné středisko. Jeho provoz zajišťují Chráněné dílny sv. Josefa. Tím se také změnil sortiment, nyní se prodávají především vlastní výrobky, nadále se provádí kopírování, kroužkování, laminování a přibyly drobné opravy oděvů.

Vedoucí Eliška HEIDEROVÁ do 1. 9., od 1. 9. je obchod součástí Chráněných dílen sv. Josefa, www.charitaopava.cz,

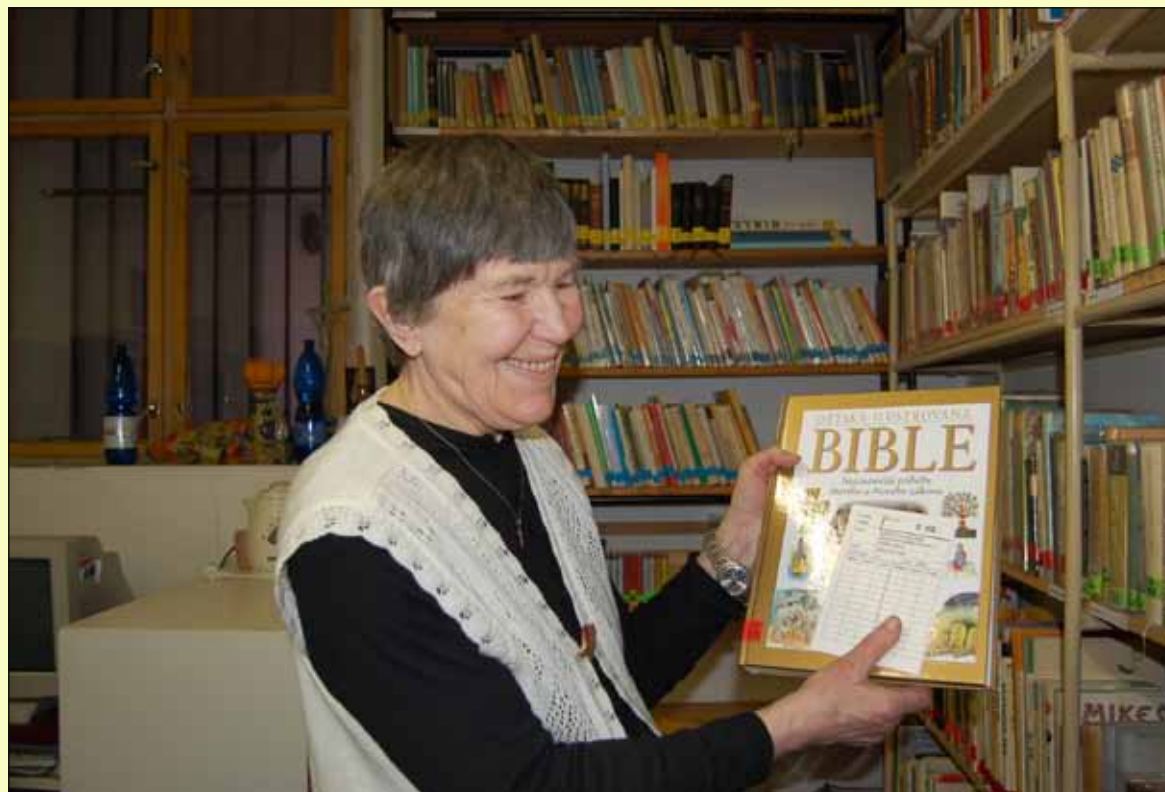
26 *e-mail: chd@charitaopava.cz, telefon: 553 716 600, 732 720 450*



Sekce služeb seniorům a zdravotnických zařízení



Knihovna křesťanské literatury, Masarykova 39, 746 01 Opava



Křesťanská knihovna funguje byla otevřena v roce 1990, v době, kdy lidé pociťovali přirozený hlad po církevní literatuře. Její chod zajišťuje Klub svaté Anežky – Dobrovolné sdružení Charity Opava. V současnosti je knihovna otevřena 2x týdně a čtenáři si mohou vybrat z více než tří tisíc titulů. Nově se půjčují též audiokazety, videokazety a DVD.

Sekce provozu, ekonomiky a personalistiky



Tato sekce zajišťuje nastavení a funkčnost systémů řízení v organizaci z hlediska personálně-ekonomického a provozně-technického. Člení se na úsek ekonomický, úsek personální a úsek provozně technický. Manažerkou je Ing. Milena Žůrková.

Úsek ekonomický a personální

Cílem těchto úseků je vytváření požadovaných ekonomických a personálních dokumentů, které jsou po formální stránce v souladu s legislativou České republiky nebo smluvními požadavky, a které obsahově vypovídají o činnosti organizace. Činnosti pracovníků jsou zaměřeny na vedení účetnictví, tvorbu ekonomických nebo personálních dokumentů, zpracovávání ekonomické a personální části žádostí o dotace, granty, finance z různých nadací, příspěvků a vyúčtování poskytnutých prostředků.

Úsek provozně technický

Úsek provozně technický zajišťuje servis, údržbu a opravy movitého i nemovitého majetku organizace, včetně informačních technologií a pojištění. Dále spravuje dokumentaci BOZP a PO a zajišťuje prevenci a dohled nad dodržováním platných předpisů v této oblasti. Zajišťuje kontakt s dodavateli energií a nastavení služeb hlasových operátorů. Součástí provozně technického úseku je recepce, spisovna, IT a částečně také Public relations, zaměřující se na uspořádání Tříkrálové sbírky a společenských akcí Charity Opava.

Finanční hospodaření



Příjmy Charity Opava tvoří dotace státního rozpočtu (např. MPSV), územně samostatných celků a obcí (např. Moravskoslezský kraj, Statutární město Opava), úřadu práce, dary nadací, dary fyzických osob a právnických osob, výnosy ze sbírek a tržby za vlastní výkony.

V roce 2010 organizace získala provozní dotace od Ministerstva práce a sociálních věcí ve výši 8.912 tis. Kč, což představuje pokles o 1.232 tis. Kč oproti roku předcházejícímu. Důvodem tohoto snížení je změna financování sociální služby Sociálně terapeutická dílna – Radost formou veřejné zakázky MSK.

Statutární město Opava podpořilo provoz našich projektů ve výši 5.872 tis. Kč. Největším podílem dotací podpořilo provoz Chráněných dílen ve výši 2 mil. Kč, jejichž posláním je zaměstnávat pracovníky se změněnou pracovní schopností a Denní stacionář Mraveneček pro děti s kombinovanými vadami ve výši 700 tis. Kč. Navíc částkou 700 tis. Kč zafinancovalo poskytnuté výkony pečovatelské služby. Na poskytnuté výkony pečovatelské služby také přispělo město Hradec nad Moravicí částkou 400 tis. Kč.

Z Moravskoslezského kraje jsme získali tři účelové dotace v celkové částce 222 tis. Kč, které byly určeny jak na úhradu provozních nákladů, tak na úhradu investice.

Na základě dlouholeté spolupráce s Úřadem práce Opava v oblasti chráněného zaměstnávání byla poskytnuta finanční podpora určená na úhradu provozních nákladů ve výši 10.715 tis. Kč a na úhradu investic ve výši 360 tis. Kč.

V roce 2010 se naší organizaci podařilo získat finance na základě schválených projektů těchto nadací: Nadace ČEZ - 250 tis. Kč, Nadace OKD - 65 tis. Kč a nadace VIZE - 40 tis. Kč.

Každoroční Tříkrálová sbírka nám vynesla částku 770 tis. Kč. Tyto finanční prostředky nám pomohly financovat provoz služeb pro seniory. Příjem ostatních sbírek činil 49tis. Kč.



Finanční hospodaření

Velké poděkování patří soukromým dárcům, fyzickým a právnickým osobám, kteří podpořili činnost naší organizace finanční částkou 3.219 tis. Kč a nefinančními dary ve výši 122 tis. Kč. Tyto finance jsou zčásti smluvně určeny na podporu konkrétní služby a zčásti na činnost organizace jako celku. Máme tak možnost dofinancovat služby, které nezískají potřebné finanční prostředky na aktuální rok.

Dalším významným zdrojem příjmů jsou tržby za poskytnuté služby a prodej vlastních výrobků a zboží ve výši 21.534 tis. Kč. Tato částka představuje nárůst o cca 3,339 tis. Kč oproti roku předcházejícímu. Nárůst tržeb z veřejných zakázek činil 1.675 tis. Kč.

V roce 2010 organizace realizovala příjem z prodeje nemovitosti ve výši 855 tis. Kč.

V minulém roce byl pořízen investiční majetek v celkové hodnotě 2.833 tis. Kč. K nejvýznamnějším investicím patří darování nemovitostí v hodnotě 1.127 tis. Kč. Technické zhodnocení nemovitostí v hodnotě 677 tis. Kč, které bylo financováno z vlastních zdrojů organizace. Nákup automobilu Fabia v hodnotě 302 tis. Kč pro službu hospicové péče, na který přispěla nadace ČEZ částkou 250 tis. Kč a nákup automobilu Fabia v hodnotě 165 tis. Kč, který byl pořízen z výtěžku TKS 2010. Pro chráněnou dílnu ve Vlastovičkách byla pořízena keramická pec za 83 tis. Kč, pletací stroj za 159 tis. Kč, šicí stroj za 42 tis. Kč, pro údržbu ploch byl pořízen travní traktor v hodnotě 75 tis. Kč. Tyto investice byly plně financovány z dotací Úřadu práce. Pro Chráněnou technickou dílnu byly pořízeny otočné vidle k vysokozdviznému vozíku za 131 tis. Kč, částkou 65 tis. Kč na ně přispěla Nadace OKD a částka 65 tis. Kč byla pokryta z investiční dotace MSK. Pro potřeby výuky sociální rehabilitace byl zakoupen software za 70 tis. Kč.

K 31.12.2010 Charita Opava zaměstnávala 199 zaměstnanců. Výše mzdových nákladů činila 35.426 tis. Kč, což představuje 64% celkových nákladů organizace.

Účetnictví Charity Opava se řídí obecně platnými zásadami zákona č. 563/1991 Sb. o účetnictví, vyhláškou č. 504/2002 Sb. ve znění pozdějších předpisů a Českými účetními standardy pro účetní jednotky, u kterých hlavním předmětem činnosti není podnikání.

Účetní závěrka Charity byla ověřena auditorem s výrokem bez výhrad dne 24. května 2011. Audit provedl Ing. Jaromír Klásek, člen Komory auditorů České republiky, osvědčení auditora č. 720 z 9. října 1991. Zpráva o auditu je k dispozici na ředitelství Charity Opava.

Příloha - výrok auditora



VÝROK AUDITORA

Provedli jsme audit přiložené účetní závěrky nevýdělečné organizace **Charita Opava**, která se skládá z rozvahy k 31. 12. 2010, výkazu zisku a ztráty za rok končící 31. 12. 2010 a přílohy této účetní závěrky, která obsahuje popis použitých podstatných účetních metod a další vysvětlující informace. Údaje o nevýdělečné organizaci jsou uvedeny v příloze této účetní závěrky.

Podle našeho názoru účetní závěrka podává věrný a poctivý obraz aktiv a pasív nevýdělečné organizace **Charita Opava** k 31. 12. 2010 a nákladů a výnosů a výsledku jejího hospodaření za rok končící 31. 12. 2010 ve výši ztráty před i po zdanění 410 440,88 Kč v souladu s českými účetními předpisy.

Toto naše stanovisko dáváme **bez výhrad**.

Dotace od MPSV i jiných poskytovatelů poskytnuté na rok 2010 byly účtovány a použity v souladu s podmínkami poskytovatelů.

Toto naše stanovisko dáváme **bez výhrad**.

Ostrava, 24. 5. 2011

Obchodní firma: Ing. Jaromír Klásek

Číslo auditorského oprávnění: 720

Podpis auditora:

Jméno a příjmení auditora, který vypracoval zprávu

jménem obchodní firmy: Ing. Jana Urbančíková

Číslo auditorského oprávnění: 1947

Podpis auditora:

Náklady a výnosy v Kč podle závěrky roku 2010

Náklady na provoz	Hlavní činnost	Vedlejší činnost	Celkem
Spotřebované nákupy	5 212 592	2 131 988	7 344 580
Služby	7 876 761	99 910	7 976 672
Osobní náklady (53% zaměstnanců se zdravotním postižením)	35 138 030	288 232	35 426 262
Jiné provozní náklady (příspěvky soc. slabým, odvoz humanit. pomoci ap.)	1 108 827	38 950	1 147 777
Odpisy, prodaný materiál	3 063 577	191 462	3 255 039
Celkem náklady	52 399 788	2 750 542	55 150 330

Výnosy na provoz	Hlavní činnost	Vedlejší činnost	Celkem
Tržby za výrobky, služby, zboží	19 286 829	2 246 867	21 533 696
Ostatní výnosy (úroky, poj. plnění, pronájem, reklama)	2 813 024	300 851	3 113 875
Přijaté dary	4 035 635	0	4 035 635
EU fondy	0	0	0
Provozní dotace	25 984 684	72 000	26 056 684
Celkem výnosy	52 120 171	2 619 719	54 739 889

	Hlavní činnost	Vedlejší činnost	Celkem
Hospodářský výsledek	-279 617	-130 824	-410 441



Rozvaha k 31. 12. 2010 v Kč

Aktiva	
Dlouhodobý majetek	38 901 900
Krátkodobý majetek :	
- zásoby	618 035
- pohledávky celkem	1 318 025
- krátkodobý finanční majetek	17 066 763
Časové rozlišení	84 061
Aktiva celkem	57 988 783
Pasiva	
Vlastní zdroje:	
Základní jmění	52 957 329
Fondy	0
Hospodářský výsledek	-410 441
Vlastní zdroje celkem	52 546 888
Cizí zdroje:	
Dlouhodobé závazky	15 739
Závazky z obchodního styku	1 170 610
Závazky k zaměstnancům, institucím	413 484
Ostatní závazky	1 659 687
Účty časového rozlišení	2 182 376
Cizí zdroje celkem	5 441 895
Pasiva celkem	57 988 783



Investice v roce 2010 a zdroje krytí	Celkem	Dotace, dary	Vlastní
Pořízení nemovitosti	1 127 480	1 127 480	0
Technické zhodnocení budov	677 408	0	677 408
Stroje a zařízení	561 211	539 711	21 500
Motorová vozidla	466 883	415 000	51 883
Investice celkem	2 832 981	2 082 190	750 791

Provozní náklady jednotlivých středisek Charity Opava v roce 2010 a zdroje jejich krytí

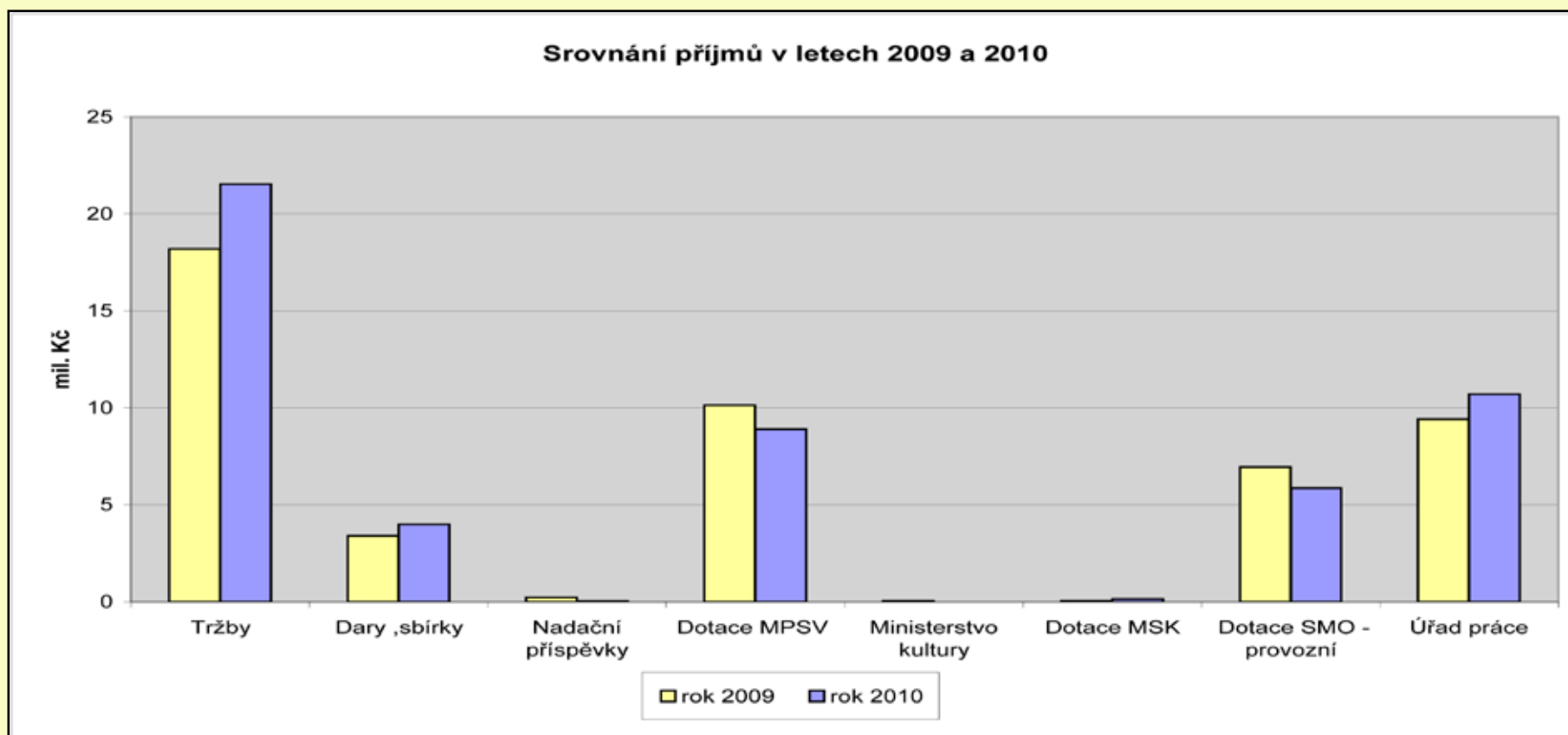


Provozní náklady jednotlivých středisek Charity Opava v roce 2010 a zdroje jejich krytí

Název střediska	Náklady	Příspěvek MPSV, MK	Příspěvek MSK	Příspěvek Statut. města Opavy a obcí	Příspěvek ÚP	Dary urč. na službu/dofinancování služby	Ostatní provozní výnosy	Tržby za služby a prodej	Evropské fondy	Nadace	Celkem výnosy
Charitní ošetrovatelská služba	2 963 552					352 000	98 999	2 505 196			2 956 195
Charitní pečovatelská služba	4 986 777	1 780 000		1 100 428		44 200	72 231	1 982 667			4 979 526
Pokojný přístav- hospicová péče	1 822 463		88 000	350 000	96 000	396 990	36 274	804 065		40 000	1 811 329
Wellness centrum	2 003 761				1 125 447	500	48 781	784 573			1 959 300
Denní stacionář pro seniory	2 023 818	820 000		405 000		202 852	54 101	534 811			2 016 764
Rehabilitační dílny	2 911 897			240 000	186 234	17 494	28 280	2 430 375			2 902 383
Dům sv. C+M pro zrakově postižené ve Vlastovičkách - chráněné bydlení	4 046 516	1 400 000		200 000		773 725	125 899	1 537 270			4 036 895
Dům sv. C+M pro zrakově postižené ve Vlastovičkách - následná péče	2 486 688			150 000				2 328 000			2 478 000
Chráněné a podporované bydlení pro duševně nemocné	1 529 037	1 000 000	69 000	270 000		13 700	47 230	114 224			1 514 154
Chráněné bydlení - Setkávárna	1 005 542	700 000		245 000		43 490	6 853	198			995 541
Stacionář pro děti s kombinovanými vadami Mraveneček	2 996 093	1 200 000		700 000	109 600	662 912	131 633	186 957			2 991 102
Mateřské centrum Neškola	803 834	429 000		25 000	33 000	160 830	114 216	33 054			795 100
Dům sv. C+M pro zrakově postižené ve Vlastovičkách - chráněné dílny	4 220 224			761 000	1 714 657	723 346	314 815	696 459			4 210 277
Chráněné dílny sv. Josefa	8 419 793			922 000	4 669 834	85 074	586 936	2 134 501			8 398 345
Chráněná technická dílna Velké Hoštice	6 517 454			317 000	2 686 609	7 600	289 782	3 206 004			6 506 995
Krámeček u Josifka	1 105 540				72 000		79 289	746 480			897 769
Linka důvěry	719 277	458 000		117 000		126 654					701 654
Středisko vzájemné pomoci	839 074	410 000		250 000	16 800	136 435	1 904				815 139
Občanská poradna	1 182 319	715 000		220 000		217 867	95	8 475			1 161 437
Vedlejší činnost	1 645 007						221 552	1 500 388			1 721 939
Ředitelství Charity Opava	921 659				5 075	29 965	855 000				890 040,28
Celkem	55 150 326	8 912 000	157 000	6 272 428	10 715 256	3 995 634,52	3 113 871	21 533 696	0	40 000	54 739 885

Finanční hospodaření - graf

Srovnání příjmů v letech 2009 a 2010



Poděkování



Děkuji všem sponzorům, dárcům, příznivcům, partnerským organizacím, zaměstnancům a dobrovolníkům, kteří se v roce 2010 rozhodli pomoci. Ať už nezištnou prací, finančně nebo materiálně. Každého Vašeho příspěvku si vážíme, protože i ten nejmenší dar má svou hodnotu. Tím, že nám pomáháte, pomáháte těm, kterým osud nebyl příliš nakloněn. Děkuji za to, že jste otevřeli svá srdce lidem, které osobně neznáte, a přesto do jejich životů vnášíte alespoň trochu slunce...

Jan HANUŠ

A-CONSULT PLUS spol. s r.o.	Cihelna Hlučín s.r.o.	GENETIKA Plzeň, s.r.o.	ISOTRA, a.s.
Adametz s.r.o.	COME automaty s.r.o.	GEOS Opava - Ing. Ivo Čevora	Karel Labudek - Lékárna
Advokátní kancelář Hajduk a partneři s. r. o.	CONE-DOPRAVA, a.s.	GLOBOS BOHEMIA s.r.o.	KARPIO-ORMIGA s.r.o.
AG ENERGOCOM s.r.o	DANEPO s.r.o.	GLOBUS ČR	KE-ARM, s.r.o.
AGBI	Diecézní charita ostravsko-opavská	Hana Nováčková IPO	KLL - konstrukční kancelář, s.r.o.
AGRICOLA	DK 1- Kozel Daniel Ing.	HAS CZ a.s.	Klub plynárenských podnikatelů ČR, s.r.o.
Alcan Děčín Extrusions s.r.o.	Drogerie Na náměstí	Hayes Lemmerz Czech, s.r.o.	Krajský úřad Moravskoslezské- ho kraje
APATEA s.r.o.	DUOTISK-PAVEL VÁLEK	Hřebčín Albertovec	Kutálek s.r.o.
ARBOR PLUS s.r.o.	DYTRON s.r.o.	Humanic CZ spol. s r.o.	L.-Dent s.r.o.
ArcelorMittal Ostrava, a.s.	ELEKTRO fa PAVELEK s.r.o.	IGEA s.r.o.	Lékárna - Poliklinika Trhové Sviny
ARGOS ELEKTRO, a.s.	ELOM, s.r.o.	Ing. Vladimír Dobřecký - agentura Hermes	Lékárna „Panský dům“
ATECO spol. s r.o.	EVON Plus s.r.o.	Ing. Zdeněk Bambušek	Lékárna Hradec nad Moravicí
AUTOMOTOR TVARUŽKA	EV-servis s.r.o.	- GEOBA	Lékárna NA PETŘINÁCH
AW VRATA, s.r.o.	FSF dentální laboratoř, s.r.o.	INOXPA, S.A. Olomouc	Lékárna OPTIMA s.r.o.
Barum Continental spol. s r.o.	GASCONTROL PLAST a.s.	Investing Morava s.r.o.	
BOHEMIAFLEX CS, s.r.o.	Gavenda s. r. o.	Ipsos Tambor, s.r.o.	

Poděkování



Lékárna POLIKLINIKA, s.r.o.	MIKROAREA s. r. o.	Oční optika - Eva Tkáčová	SKINCENTRE spol. s r.o.
LÉKÁRNA RAŠKOVICE	Ministerstvo práce a sociálních věcí	OFS Opava	SNH - PHARMA s.r.o.
Lékárna U Bílého lva	Moravskoslezské cukrovary, a.s.	OPAMETAL s. r. o.	S-PROFIT OPAVA s.r.o.
Lékárna U Jakuba	MPL KAUF spol. s r.o.	OPTIK - CVIKR	Stafa Opava, s.r.o.
Lékárna U nemocnice	MUDr. Václav Heřman, s.r.o.	Optika - Olivová	STAMEX spol. s r.o.
Lékárna U Zlaté koruny	MUCHA MEDIPRAKT s.r.o.	OPTIKA ŠŮS&ZUSKOVÁ, spol. s r.o.	Statutární město Opava
- Mgr. Dana Machková	MVB Opava CZ s.r.o.	OPTYS spol. s r.o.	Stavební společnost s.r.o.
Lékárna U zlatého lva	Nadace ČEZ	ORDINACE NEŘEDÍN spol. s r.o.	STROJCAR s.r.o.
Lékárna V LOŠTICÍCH	Nadace O2	OSTROJ a.s.	SYNOT TIP, a.s.
Lékárna V Mešníku	Nadace OKD	Otická pekárna	Šenovská lékárna
Lékárna-Poliklinika	Nadační fond EVRAZ	OTIS, a.s.	ŠIMEČEK spol. s r.o.
LESOOPTIMA s.r.o.	O. K.Servis BioPro, s.r.o.	PAMET, spol. s r.o.	TEMPO, obchodní družstvo
M CONSULTING	Obec Bolatice	PASIČ spol. s r.o.	Tesko - Vlastislav Kolovrat
Manfred Hanke mechanizační dílna Opava MDHA	Obec Branka u Opavy	Propagační podnik Opava, s.r.o.	Teva Czech Industries s.r.o.
MEDI s.r.o.	Obec Brumovice	PROSCON s.r.o.	TROJICE spol. s r.o.
MEDIN, a.s.	Obec Chlebičov	ReSpol s. r. o.	UNICONT OPAVA s.r.o.
Město Dolní Benešov	Obec Kobeřice	RKL OPAVA, spol. s r. o.	Untraco, v.o.s.
Město Hlučín	Obec Mokré Lazce	S - Kunststofftechnik s.r.o.	Úřad práce v Opavě
Město Kravaře	Obec Slavkov	Salloum s.r.o.	VAGONKA - DŘEVO s.r.o.
Městská část Malé Hoštice	Obec Uhlířov	Sdružení obcí Hlučínska	Valko doprava s.r.o.
MICROSYS, spol. s r.o.	Obec Závada		VAPAX EX s.r.o.
			VAVRIMED PRO, s.r.o.

Poděkování



VÁŽEME s.r.o.
Vladimír Dostál - POLARIS
Výrobní a obchodní družstvo
Stěbořice
WALMARK, a.s.
ZAM - SERVIS s.r.o.
ZEMĚDĚLSKÁ a.s.
Opava - Kylešovice
Zemědělské družstvo Hraničář
Loděnice

Marie Adamcová
MUDr. Pavel Amcha
MUDr. Slavoj Antoš
MUDr. Arnold Ctibor
Marie Babáková
MUDr. Lenka Bačová
Karel Balík
Eva Baranová
Radek Barkman
MUDr. Marie Bartlová
JUDr. Radim Bartoň

MUDr. Stanislava Bednářová
MUDr. Petr Benda
MUDr. Eva Bendíková
Jindřich Beneš
MVDr. Jiří Beneš
MUDr. Jana Benešová
Marcela Benešová
MUDr. Pavla Benešová
Marie Bennková
MUDr. Danuše Beránková
MUDr. Šárka Bílková
Ing. Vít Bittner
MUDr. Daniela Bittnerová
MUDr. Jiří Bláha
Božena Bočková
Petr Boháčik
MUDr. Petr Bohanes
MUDr. Alena Bohumínská
Josef Bolacký
MUDr. Petr Bouchal
Vladimíra Bradáčová
MUDr. Eva Broukalová

MVDr. Petr Brzobohatý
MUDr. Dagmar Březinová
MVDr. Miloš Břínek
MUDr. Marcel Buchta
MUDr. Jarmila Buchtová
Václav Burda
JUDr. Vlastimil Bureš
Marie Burianová
MUDr. Jiří Coufal
Cvičkovi
Jiřina Czerná
MUDr. Antonín Čech
MUDr. Alena Čerešňáková
MUDr. Marie Čermáková
Marie Černá
Zdeněk Černický
Marcela Černínová
MUDr. Lubomír Černošek
MUDr. Milan Černý
Ing. Albert Červeň
Ludmila Červenková
Anna Čiháková

MUDr. Marcela Čiháková
MUDr. Miloš Dědek
MUDr. Josef Devát
Karel Dobruský
Ota Dohnal
Ing. Svatoslava Dolanská
Josef Doležal
MUDr. Libuše Dorňáková
MUDr. Alena Dostalová
Jana Dostálová
Oldřiška Dostálová
PhDr. Marie Drábková
MUDr. Zdeňka Drápalová
MUDr. Jitka Drdáková
MUDr. David Dresler
Eva Dubová
MUDr. Ilona Duřtová
MUDr. Anna Dusová
Olga Dvoroková
MUDr. František Dvořáček
MUDr. Věra Dvořáková
Mgr. Viktoria Dvořáková

Poděkování



MUDr. Miroslav Eisenreich
Miroslav Elbl
MUDr. Ivana Exlerová
MUDr. Jana Fabiánová
MUDr. Jiří Fait
Zdeněk Fiala
Karel Fidler
Ludmila Fiedlerová
MUDr. Jitka Fiklíková
MUDr. František Filípek
MUDr. Eliška Filipiová
MUDr. Helena Fišarová
MUDr. Eva Fišnarová
MUDr. Jaroslav Flašar
Flejberkovi
MUDr. Eva Floková
Romana Foltýnová
MUDr. Vladimíra Fullerová
MVDr. Pavel Gabriel
Marie Gebauerová
Ing. Jan Gilík
MUDr. Michaela Glezgová -

Mannová
MUDr. Anna Greyerová
MUDr. Václav Gruber
MUDr. Alena Gruberová
Annemarie Grygarčíková
Milan Guziur
Ing. Jan Hablawetz
MUDr. Elfrída Hahnová
Ing. Petr Hájek
MUDr. Marie Hajíčková
MUDr. Jitka Hájková
MUDr. Rosemarie Hájovská
Ing. Monika Halabalová
MUDr. Jana Hamanová
MUDr. Ladislava Hamouzová
Marie Hanáčková
Jan Hanuš
Ing. Mgr. Svatava Hanušová
Václav Hanzelka
Jaromír Hanzlík
MUDr. Jaroslav Harlas
MUDr. Emília Hartmannová

MUDr. Romana Hejdová
MUDr. Jaroslava Hejnová
Karel Hennhofer
JUDr. Jaroslava Heřmanová
MUDr. Marie Heřmanová
Maxmilián Hildebrandt
MUDr. Helena Hlaváčková
MVDr. Renáta Hlavová
MUDr. Anna Hlisnikowska
Alena Holubová
MUDr. Roman Holzknecht
MUDr. Marta Honková
MUDr. Toman Horáček
MUDr. Marie Horáková
MUDr. Irena Hošková
MUDr. Jan Hrabovský
MUDr. Helena Hrajová
Ervín Hrbáč
MUDr. Emilie Hrdličková
MUDr. Anna Hrubá
MVDr. Michal Hrubec
Mgr. Antonín Hulva

MUDr. Milada Hurtíková
Miroslav Hutař
MVDr. Vladimír Hykel
MUDr. Renáta Hynčicová
Norbert Chalupa
MUDr. Karla Chlopčiková
MUDr. Marie Chmelová
MUDr. Jan Jabůrek
MUDr. Aranka Jakešová
MUDr. Josef Jakubík
Ing. Pavel Jalůvka
MUDr. Petr Jandl, CSc.
Lenka Jankovská
Emilie Janků
MUDr. Pavel Jaňour
MUDr. Jarmila Janovská
Jarmila Hoblíková
MUDr. Věra Jedličková
MUDr. Helena Jemelková
Dana Ježová
MUDr. Soňa Ježovicová
MUDr. Jana Jilečková

Poděkování



MUDr. Věra Judová
MUDr. Petr Jurka
Štěpánka Jurkovičová
Alena Kačabová
Marta Kaděrová
Marie Kadlecová
Vlasta Kadulová
Ing. Jiří Kalivoda
Vilém Kaller
MUDr. Elena Kamrádková
MUDr. Milan Karpianus
Petr Kašný
Jarmila Kaštovská
Miroslav Kaštovský
MUDr. Jana Kepková
MVDr. Jaroslav Kernal
Helena Kimplová
Ludmila Kindlová
Mgr. Simona Kiselová
MUDr. Michal Klácel
Milana Klácelová
Hana Klapetková

Jana Klapetková
Ing. Jaromír Klásek
Jaroslava Klejchová
Miroslav Klimeš
MUDr. Bronislava Kocourková
Ing. Augusta Kocurková
MUDr. Bohumila Kočicová
MUDr. Ludmila Kokešová
Ladislava Kolafová
Stanislav Konečný
Marie Konieczná
Lenka Korábová
Anna Kosterová
MUDr. Jiří Kostka
Rudolf Kostřiba
MUDr. Josef Košťál
MUDr. Marie Košťálová
MUDr. Jarmila Kotasová
Marie Kotková
Milada Kotová
Zdeňka Koudelková
MUDr. Antonín Koukal

MUDr. Lenka Kozlerová
MUDr. Václava Kozohorská
MUDr. Marie Kožnarová
Ing. Jiří Krajcar
Daniela Krajzlová
Ing. Cyril Králík
MUDr. Matylda Králová
Olga Králová
Pavel Kramný
Ilona Krátká
Ewald Kreisel
Libuše Krejčárková
MUDr. Petr Krejčí
Jiřina Kremserová
Anna Kručínská
Anna Krusberská
MVDr. František Krys
Jiří Krystýn
Ludmila Křesťanová
MUDr. Eliška Křivská
MUDr. Ladislav Křoustek
MUDr. Irena Kubelková

Helena Kubesová
Ing. Helena Kubíková
Jiří Kubita
MUDr. Zdeněk Kuča
Marie Kučinská
MUDr. Marie Kulhavá
MUDr. Jan Kundrát
MUDr. Taťána Kuzníková
Ing. Viola Lédrová
Alžběta Ledvoňová
Vladislava Legerská
MUDr. Jaromír Lejčko
Sylvie Lejhancová
MUDr. Hana Lemanová
MUDr. Jitka Lerchová
Ing. Bedřich Lešnar
MUDr. Marie Letfusová
Zdeňka Leznová
Božena Lichovníková
Zdeňka Lišková
Marie Luksová
MUDr. Lenka Luňáčková

Poděkování



MUDr. Marta Mádrová
MUDr. Helena Macháčková
MUDr. Daniela Machalová
Robert Machoň
MUDr. Markéta Machová
Milan Machovský
Martin Malecký
MUDr. Anna Malinovská
MUDr. Hana Málková
MUDr. Marie Málková
MUDr. Erika Marková
Šárka Markovičová
MUDr. Markéta Maršálková
MUDr. Petr Martínek
Anna Martiníková
MUDr. Jiřina Martínková
Anna Matušková
MUDr. Jitka Matyášová
Mgr. Ludmila Matysová
JUDr. Richard Mencner
MUDr. Milan Míček
MUDr. Marta Michalová

Jana Michelová
Jitka Miklasová
Libuše Mikošková
MUDr. Jitka Mikšovicová
Mgr. Stanislav Mikule
MUDr. Šárka Mikulová
MUDr. Petr Minařík
MUDr. Alena Minaříková
MUDr. Michaela Mláděnková
MUDr. Jana Mlčochová
Ing. Alois Mňačko
Mgr. Jana Montágová
Miroslav Moravec
JUDr. Irena Motalová
MUDr. Blanka Moulisová
MUDr. Mirek Musil
MUDr. Eva Mužíková
Bohuslava Myšková
MVDr. Jan Navrátil
MVDr. Vojmír Němeček
MUDr. Bohdana Nesvačilová
Mgr. Šárka Niemczyk

Jiří Noga
Helena Nováčková
Anna Nováková
MUDr. Hana Nováková
Ludmila Novotná
MUDr. Ivana Nulíčková
MUDr. Alena Obstová
MUDr. Pavel Ochonský
Antonín Oliva
MUDr. Květa Onderková
MUDr. Radomír Otýpka
MUDr. Gustav Páleníček
MUDr. Jana Paletová
MUDr. Eva Pangerlová
Pavla Pastyříková
MUDr. Milena Pavelková
MUDr. Věra Pavelková
MUDr. Michaela Pavlíčková
MUDr. Marie Pavlíková
Marie Peikertová
Jana Pekárková
MUDr. Václav Pelíšek

MUDr. Dagmar Pěničková
Marie Pernerová
Ing. Jan Peřinka
Dana Pešatová
MUDr. Marie Peterková
Pavla a Jan Petkovovi
Zuzana Petráčková
Adéla Petrášová
Pavel Pchálek
MUDr. Milada Píková
Jiří Piskáček
MUDr. Jozefa Piskořová
MUDr. Naděžda Plevková
Šárka Pluhařová
Ing. Jiří Pobořil
Jan Pohaněl
Mgr. Dagmar Pohlová
MUDr. Krista Pokludová
Mgr. S. Poláček
JUDr. František Polanský
Anna Pompová
MUDr. Vladislava Porvisová

Poděkování



MVDr. Jaroslav Pour
MUDr. Helena Prasková
Pavla a Petr Procházkovi
Josef Prusek
MUDr. Marie Převrátilová
Václava Příplatová
Vladimír Ptaszek
MUDr. Olga Pucová
RNDR. Olga Rampáčková
MUDr. Anna Redrová
MUDr. Irena Remešová
MUDr. Jana Reznerová
MUDr. Helena Rosická
Zuzana Rozašová
MUDr. Monika Růžičková
Norbert Rybka
Ing. Andrea Rycová
MUDr. Jana Rygrová
Rychlí
Jiří Rychta
Pavel Rychta
MUDr. Vítězslav Řeha

JUDr. Oldřich Řeháček, Ph.D.
Anna Řezaninová
MUDr. František Římák
Ing. Josef Salajka
Ing. Dana Salomonová
MUDr. Vlasta Sedláčková
MUDr. Helena Seyčková
Ing. Tomáš Schaffartzik
Stanislav Schindler
MUDr. Michal Schmalz
MUDr. Eva Schreiberová
Vladislava Schreiberová
JUDr. Martin Schulhauser
MUDr. Marie Sílová
Marie Sklenářová
Marie Skočiková
MUDr. Martin Skutil
Hana Slavětinská
Ing. Josef Sliwka
MUDr. Marie Smereková
MUDr. Dalibor Smetáček
MUDr. Marie Smetková

Věra Smoleňová
Marie Smolková
MUDr. Jindřich Sobotka
Božena Solnická
Niki Sommerová
Ludmila Sovadinová
Jindra Spáčilová
Anna Srncová
MVDr. Petr Staňa
Hana Staňková
MUDr. Radmila Staňková
MUDr. Marián Staňo
MUDr. Ludmila Steinbergerová
Ing. Daniela Steinová
MUDr. Šárka Steňková
Marie Stloukalová
Marie Stoczková
Ing. Petr Ston
MUDr. Květa Strnadová
Ing. Evžen Suchánek
Suchopárovi
Jan Světlík

MVDr. Marek Svoboda
MUDr. Hana Svobodová
MUDr. Marie Svobodová
MUDr. Eva Šajnarová
Marie Šebestová
MUDr. Anna Šedová
MVDr. Dagmar Šenková
MUDr. Milan Šenšel
MUDr. Zdeňka Šidlová
Zdeněk Šimíček
MUDr. Eva Šindlerová
RNDr. Pavel Škopík
Škubalovi
MUDr. Kateřina Škulavíková
MUDr. František Šlíma
Monika Šneková
MUDr. Emma Špačková
MUDr. Marie Špániková
MUDr. Ivan Štefánek
MVDr. Pavel Štellar
MUDr. Jana Štěrbová
Josef Štoppl

Poděkování

Zdeňka Štveráková
MUDr. Dagmar Štverková
MUDr. Luděk Šubert
Olga Šubrtová
JUDr. Darina Šustková
Brigita Švančarová
MUDr. Jaroslav Švec
MUDr. Anna Švehlíková
MUDr. Hana Tašnerová
Tauchmanovi
MUDr. Blanka Tesařová
Ing. Olga Tichá
Gerlinda Timčáková
MUDr. Sylva Tomečková
MUDr. Alena Tomisová
Marie Tomková
Libuše Trávníčková
Cecílie Trojanová
Arnošt Trunčík
Eva Urbanová
Jáchym Václavík
Ing. Ivana Vaculová

Klára Vachulová
Miroslav Vala
MUDr. Libor Válek
MUDr. Richard Válek
MUDr. Jiří Valenta
MUDr. Dana Valentová
MUDr. Eva Valentová
MUDr. Marie Valentová
MUDr. Petr Valeš
PaedDr. Zdenka Valešová
Marie Valíková
František Vaněk
JUDr. Miloš Vašenda
MUDr. Irena Vašíčková
MUDr. Eva Vašíčková
MUDr. Zdeněk Vaverka
MUDr. Jaroslav Vedral
Ing. Karel Vehovský
MUDr. Jaromír Veith
MUDr. Alois Vejmla
MUDr. Jana Veselá
MUDr. Ivana Veselíková

Bronislav Vícha
Květa Víchová
MUDr. Pavel Vlček
MUDr. Zdeňka Vojtková
MUDr. Milena Volencová
Jarmila Volná
MUDr. Pavla Vránová
Vojtěška Vrchovecká
MUDr. Jan Všeticka
MUDr. Hana Vysloužilová
MUDr. Věra Vytopilová
Alena a Norbert Wagnertovi
Josef Wiesner
MUDr. Helga Winklerová
MUDr. Blažena Záhorová
MUDr. Jan Zahradník
MUDr. Božena Zatloukalová
Bc. Hynek Závorka
Marie Zavřelová
Stanislav Zeisberger
MUDr. Ludmila Zichová
Olbram Zoubek

Zdeňka Zouzalová
Martina Žáková
Daniel Žídek
Ludmila Žižková
Zdeněk Jeník - Region Opavsko

Charitu Opava podporuje
MPSV, Moravskoslezský kraj,
Úřad práce Opava a Statutární
město Opava.



Přílohy

Certifikát ISO 14001:2004



DET NORSKE VERITAS
CERTIFIKÁT SYSTÉMU ŘÍZENÍ

Certifikát č. 35580-2008-AE-CZS-RvA

Tímto se potvrzuje, že systém řízení ve společnosti

Charita Opava

Přemyslova 26, 747 07, Opava-Jáklův, Česká republika

byl shledán shodným s požadavky normy dle:

ISO 14001:2004

Certifikát je platný pro následující rozsah činností a služeb:

**Poskytování služby sociálně, zdravotně a společensky znevýhodněným lidem.
Zaměstnávání osob s problémy na trhu práce.**

Datum převzetí certifikátu:
22. srpna 2008

Platnost certifikátu do:
22. srpna 2011

Audít byl proveden pod vedením kvalifikačního auditora DNV

Radka Lukášlová
Vedoucí auditor

Místo a datum systému:
Praha, 22. srpna 2008


Za akreditovanou síť:
DNV CERTIFICATION B.V.,
THE NETHERLANDS



Janis Zrupko
Předsedačí vedoucí

Nepřehlední certifikáčních podmínek uvedených v příloze může být k nepřehlednosti certifikátu.
HEAD OFFICE: Det Norske Veritas AS, Veritasveien 1, 1322 Høvik, Norway. Tel: +47 67 01 9000 Fax: +47 6701 9011 www.dnv.com

Certifikát ISO 9001:2008



DET NORSKE VERITAS
CERTIFIKÁT SYSTÉMU ŘÍZENÍ

Certifikát č. 35581-2008-AQ-CZS-RvA/Rev.1

Tímto se potvrzuje, že systém řízení ve společnosti

Charita Opava

Přemyslova 26, 747 07 Opava-Jáklův, Česká republika

byl shledán shodným s požadavky normy dle:

ISO 9001:2008

Certifikát je platný pro následující rozsah činností a služeb:

**Poskytování služby sociálně, zdravotně a společensky znevýhodněným lidem.
Zaměstnávání osob s problémy na trhu práce.**

Datum převzetí certifikátu:
22. srpna 2008


Platnost certifikátu do:
22. srpna 2011

Audít byl proveden pod vedením kvalifikačního auditora DNV

Michaela Zantová
Vedoucí auditor

Místo a datum systému:
Praha, 21. ledna 2010

Za akreditovanou síť:
DNV CERTIFICATION B.V.,
THE NETHERLANDS



Tomáš Urbas
Předsedačí vedoucí

Nepřehlední certifikáčních podmínek uvedených v příloze může být k nepřehlednosti certifikátu.
HEAD OFFICE: Det Norske Veritas AS, Veritasveien 1, 1322 Høvik, Norway. Tel: +47 67 01 9000 Fax: +47 6701 9011 www.dnv.com



Fotopříloha - Tříkrálová sbírka 2010





Děkujeme za podporu a přejeme dobrý rok 2011



Charita Opava - Výroční zpráva 2010
Vydala: Charita Opava, Přemyslovců 26,
747 07 Opava - Jaktař
Návrh a zpracování: Ivona Hahnová
Výroční zpráva je dostupná také
v elektronické podobě
na www.charitaopava.cz
Opava, červen 2011